



AUSGEWÄHLTE WANDERTOUREN

DAS TOURENPORTAL

Die **Darstellung der Wandertouren** bietet alle wichtigen Informationen. Jede Tour lässt sich zusammen mit einer Übersichtskarte als PDF-Datei downloaden und ausdrucken. Für das Smartphone oder das GPS-Gerät kann die GPX-Datei mit den Geodaten der Tour gespeichert werden.

Bewertungen anderer Nutzer helfen bei der Beurteilung einer Tour.

Das **Höhenprofil** gibt Auskunft über die Steigungen und den Wegebelag.

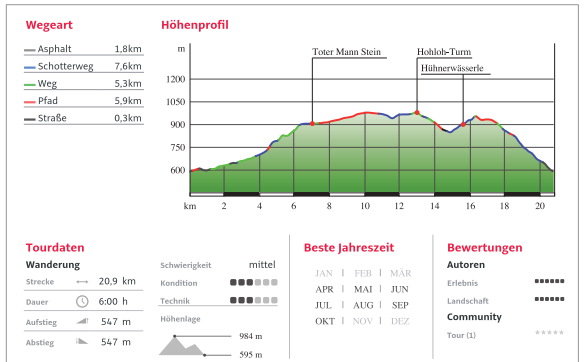
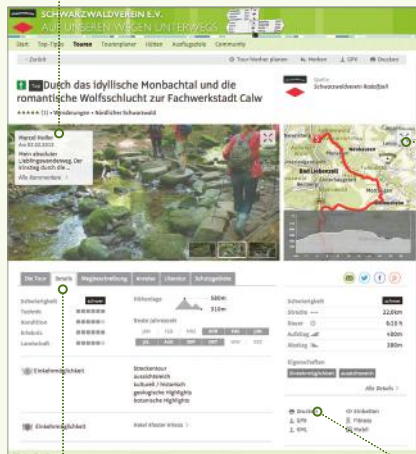


Abb.: Darstellung Höhenprofil und weitere Informationen im PDF-Ausdruck.



Klick auf den Kartenbereich öffnet die Kartendarstellung der Tour mit Wegpunkten und Höhenprofil.

Das Register DETAILS zeigt alle wichtigen Infos zur Tour.

Download einer GPX-Datei oder Drucken sind nur einige der möglichen nächsten Schritte.

Schwarzwaldverein TOURENPORTAL

Das Online-Portal für Wandern und digitale Tourenplanung im Schwarzwald

www.schwarzwaldverein-tourenportal.de



KONTAKT

www.schwarzwaldverein-tourenportal.de
wand erservice@schwarzwaldverein.org

Schwarzwaldverein e.V.
Schlossberg ring 15
79098 Freiburg
Tel: +49 761 38053-0 Fax: -20
info@schwarzwaldverein.de
www.schwarzwaldverein.de



SCHWARZWALDVEREIN TOURENPORTAL

Ihr **Wanderspaß beginnt** heute schon bei der Planung am eigenen Rechner: Der Schwarzwaldverein stellt mit dem **Tourenportal** ein leistungsfähiges Online-Tool zur Planung und Vorbereitung Ihrer Unternehmungen kostenfrei zur Verfügung.

www.schwarzwaldverein-tourenportal.de bietet Wandernern mehrere hundert ausgesuchte und redaktionell geprüfte Wandervorschläge im Schwarzwald und den angrenzenden Landschaften. Alle Wandertouren sind ausführlich beschrieben und mit nützlichen Informationen versehen: Anforderungen an den Wanderer, beste Jahreszeit, Höhenprofil, Orientierungspunkte und Tipps zur Anreise mit dem ÖPNV oder dem eigenen Fahrzeug sind unverzichtbare Hinweise für einen gelungenen Wandertag.

Auf eigene Faust Der Tourenplaner ermöglicht das Anlegen, Speichern und Ausdrucken eigener Projekte. Das Wanderwegenetz des Schwarzwaldvereins, seine Fernwege oder Wegweiserstandorte lassen sich einblenden und sind so eine wichtige Planungshilfe. Auch andere POIs (Points of Interest) wie Haltestellen, Einkehrmöglichkeiten oder kulturelle Highlights lassen sich auf der Karte darstellen.

Tolle Anregungen für einzigartige Erlebnisse bieten die Kategorien **Ausflugsziele**, **Hütten** und **Top-Tipps**.

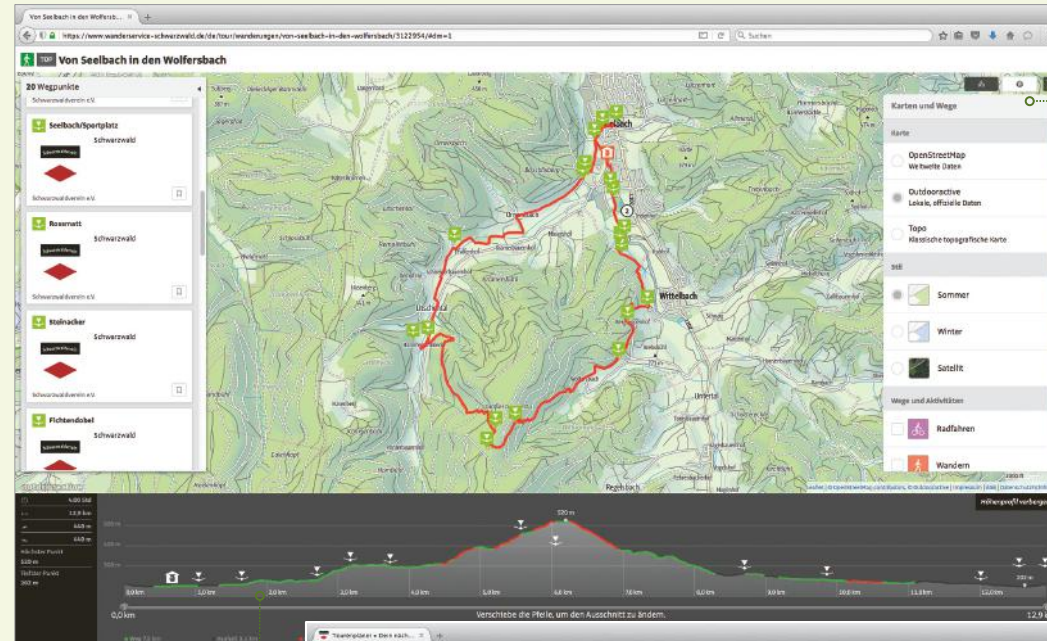
Schwarzwaldverein



outdooractive

www.schwarzwaldverein-tourenportal.de

ANSICHT „TOUREN“



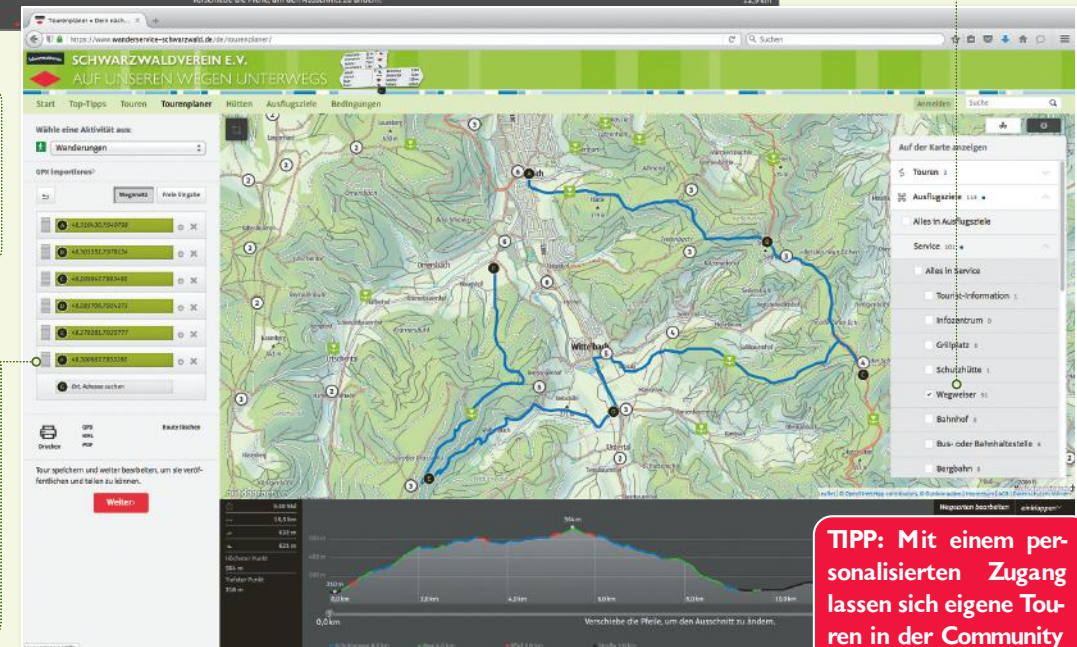
Unter **KARTEN & WEGE** können verschiedene Kartenhintergründe sowie das Wanderwegenetz eingeblendet werden.

Im rechten Fensterbereich können **Detailinformationen** eingeblendet werden.

Im Bereich **AUF DER KARTE ANZEIGEN** sind unter **AUSFLUGSZIELE > SERVICE** u.a. Wegweiserstandorte, Schutzhütten und Haltestellen des ÖPNV selektierbar.

Im Höhenprofil sind durch **Farbmarkierungen** auch Informationen zum **Untergrund** des Wanderweges dargestellt.

Die **Übersicht der Tourenplanung** zeigt die einzelnen **Wegpunkte** einer selbst angelegten Tour. Auf dem **Wanderwegenetz** ist **Routing** möglich. **Wegweiserstandorte** können als **Wegpunkte** einbezogen werden.



TIPP: Mit einem **personalisierten Zugang** lassen sich eigene Touren in der **Community** abspeichern.

ANSICHT „TOURENPLANUNG“

Screenshots mit freundlicher Genehmigung der Outdooractive GmbH & Co. KG